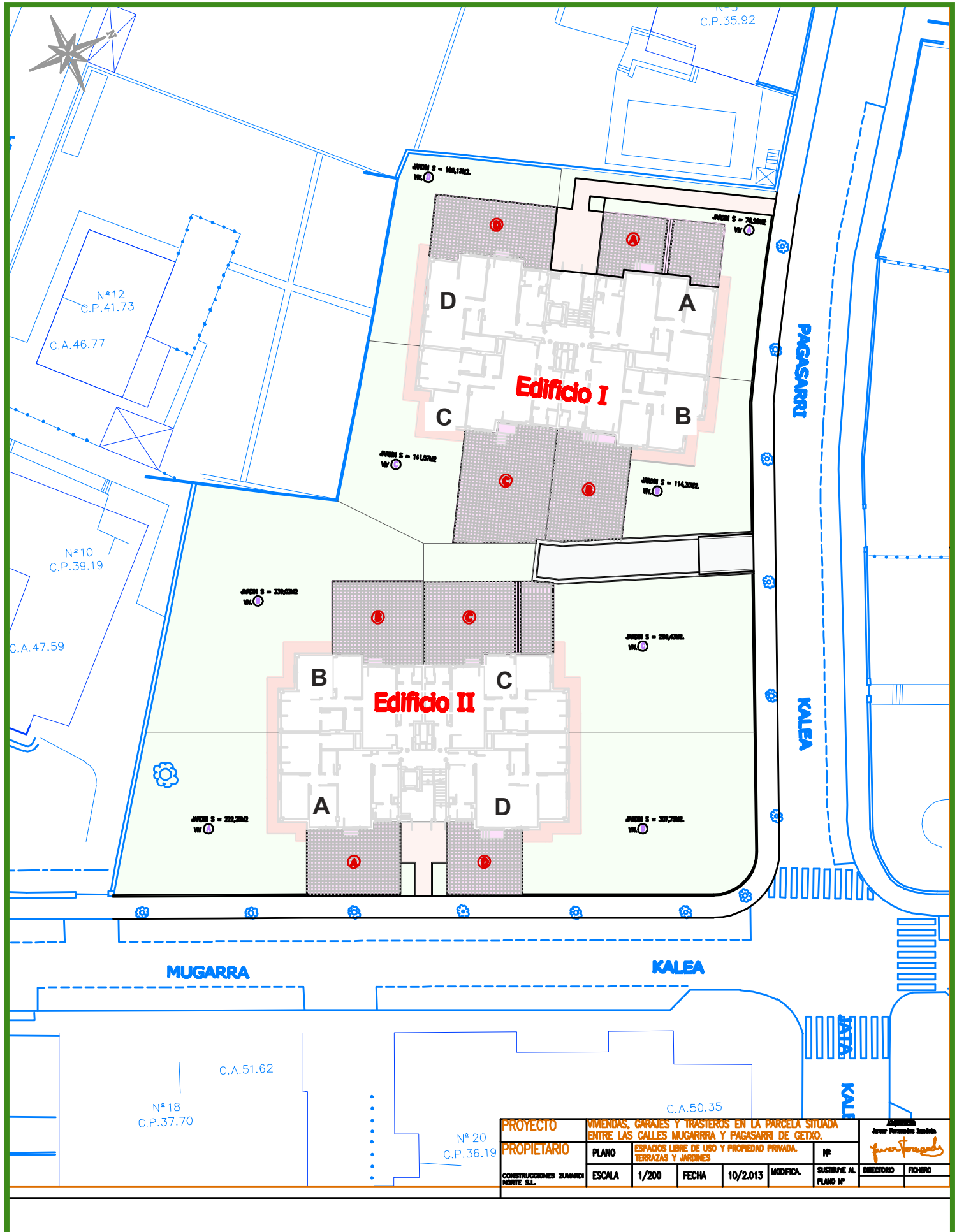


Nota: Las superficies son aproximadas. Las definitivas se obtendrán una vez concluidas las obras. Posibles variaciones no modificarán el precio de venta establecido.

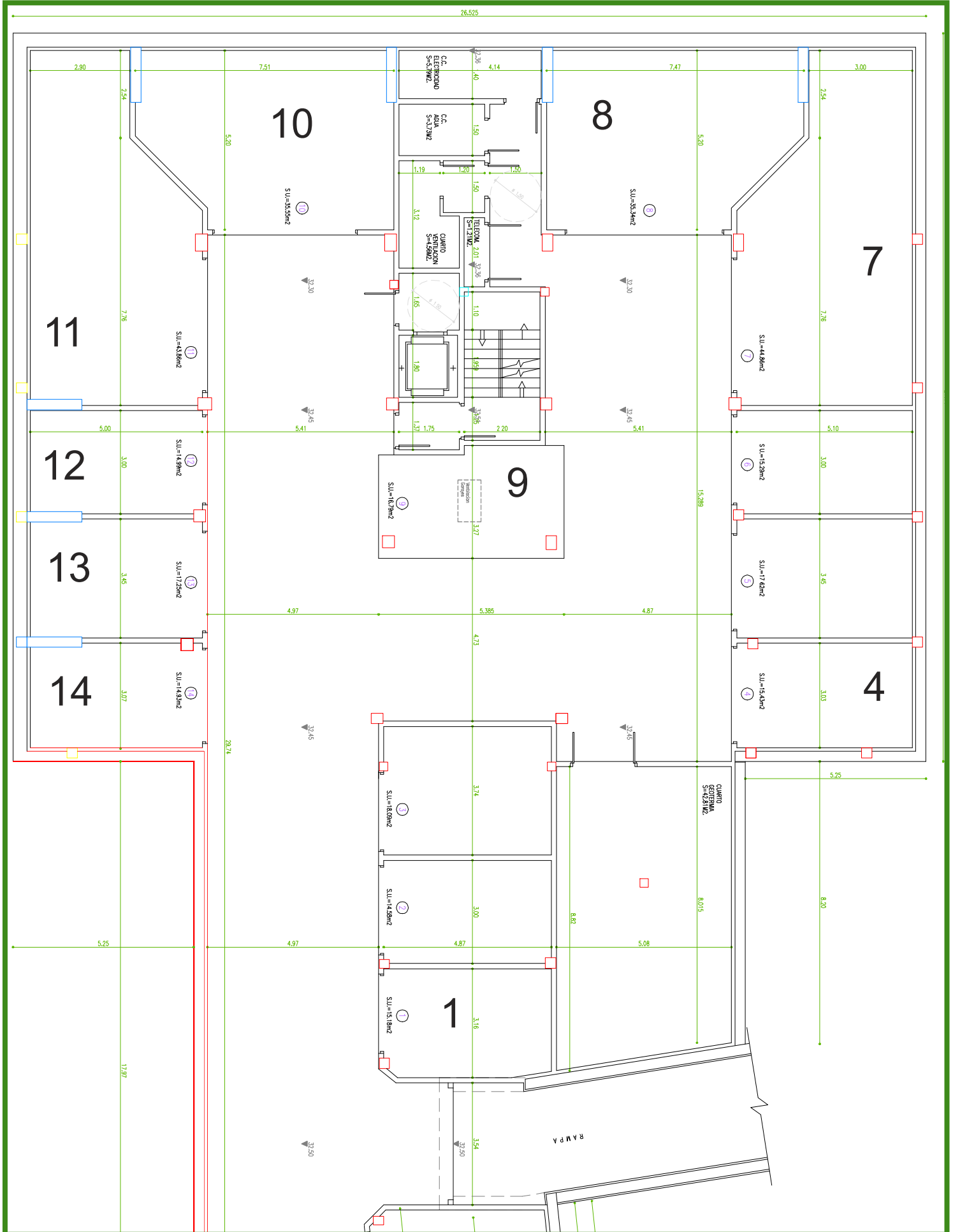
Residencial ANDRA MARI - Getxo

Plano de Situación de las parcelas

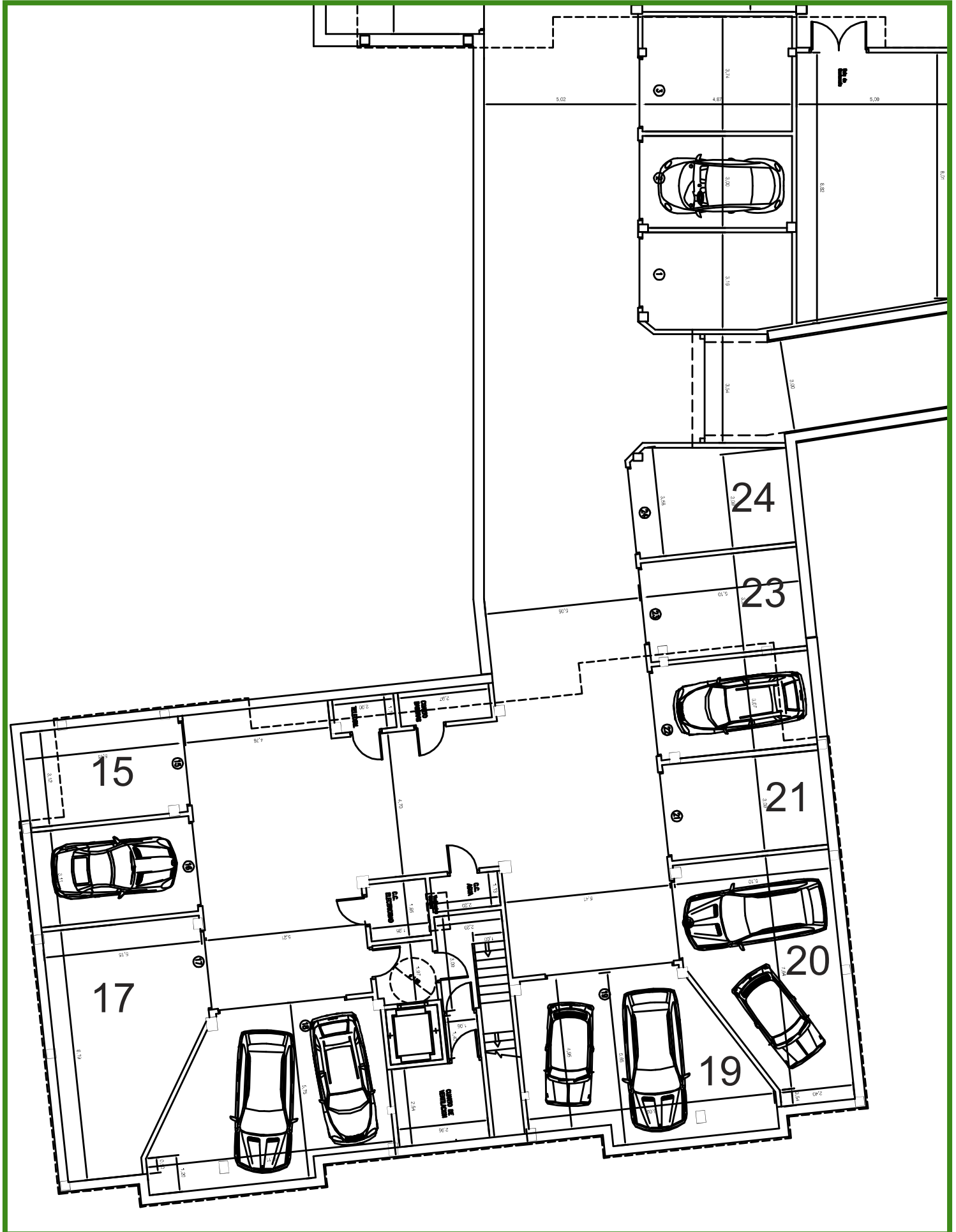


PROYECTO		VIVIENDAS, GARAJES Y TRASTEROS EN LA PARCELA SITUADA ENTRE LAS CALLES MUGARRA Y PAGASARRI DE GETXO.				<small>ARMANDO</small> <small>José Fernando Sanabria</small> 	
PROPIETARIO		ESPACIOS LIBRE DE USO Y PROPIEDAD PRIVADA. TERRAZAS Y JARDINES		Nº		<small>fuerafora</small> <small>fuerafora</small>	
<small>CONSTRUCCIONES ZUMARRI NORTE S.L.</small>		ESCALA	1/200	FECHA	10/2.013	MODIFICA.	SUSTITUYE AL PLANO Nº
						DIRECTOR	FIJERO

Nota: Las superficies son aproximadas. Las definitivas se obtendrán una vez concluidas las obras. Posibles variaciones no modificarán el precio de venta establecido.



Nota: Las superficies son aproximadas. Las definitivas se obtendrán una vez concluidas las obras. Posibles variaciones no modificarán el precio de venta establecido.



Nota: Las superficies son aproximadas. Las definitivas se obtendrán una vez concluidas las obras. Posibles variaciones no modificarán el precio de venta establecido.